

*nedis*

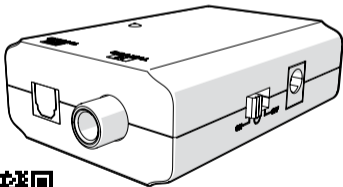
---

# Digital Audio Converter

RCA → Toslink

---

ACON2505BK



[ned.is/acon2505bk](http://ned.is/acon2505bk)

EN	Quick start guide	4
DE	Kurzanleitung	6
FR	Guide de démarrage rapide	9
NL	Snelstartgids	12
IT	Guida rapida all'avvio	14
ES	Guía de inicio rápido	17
PT	Guia de iniciação rápida	19
SV	Snabbstartsguide	22
FI	Pika-aloitusopas	24
NO	Hurtigguide	27
DA	Vejledning til hurtig start	29
HU	Gyors beüzemelési útmutató	32
PL	Przewodnik Szybki start	34
EL	Οδηγός γρήγορης εκκίνησης	37

SK Rýchly návod

40

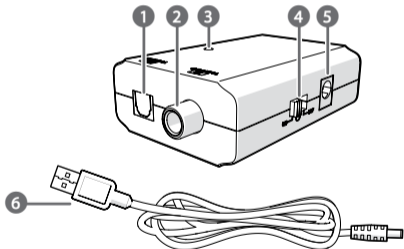
CS Rychlý návod

42

RO Ghid rapid de inițiere

45

**A**



# Digital Audio Converter

ACON2505BK



For more information see the extended manual online:  
[ned.is/acon2505bk](http://ned.is/acon2505bk)

## Intended use

This product is intended to convert an RCA signal into a Toslink signal.

The product is intended for indoor use only.

The product is not intended for professional use.

Any modification of the product may have consequences for safety, warranty and proper functioning.

## Specifications

<b>Product</b>	Digital Audio Converter
<b>Article number</b>	ACON2505BK
<b>Power input</b>	5.0 VDC ; 0.6 A
<b>Conversion</b>	RCA to Toslink
<b>Supported formats</b>	DTS, DTS5.1, Dolby Digital, Dolby Digital 5.1, PMC, AAC, MPEG-2
<b>Supported bitrates</b>	44.1 kHz 24-bit 48 kHz 24-bit 96 kHz 24-bit

## Main parts (image A)

- |   |                       |   |                       |
|---|-----------------------|---|-----------------------|
| 1 | Toslink female output | 4 | Power switch          |
| 2 | RCA female input      | 5 | Power port            |
| 3 | Power indicator LED   | 6 | DC to USB power cable |

## Safety instructions

### WARNING

- Ensure you have fully read and understood the instructions in this document before you install or use the product. Keep this document for future reference.
- Only use the product as described in this document.
- Do not use the product if a part is damaged or defective. Replace a damaged or defective product immediately.
- Do not drop the product and avoid bumping.
- This product may only be serviced by a qualified technician for maintenance to reduce the risk of electric shock.
- Do not expose the product to water or moisture.
- Only use the provided power cable.

## Installation

1. Make sure all the devices you want to connect have been switched off.
2. Plug an RCA cable (not included) into the RCA female input **A** ②.
3. Plug the other end of the cable into your audio source device.
4. Plug a Toslink cable (not included) into the Toslink female output **A** ①.

5. Plug the other end of the cable into your audio output device.
6. Plug the DC to USB power cable **A** ⑥ into the power port **A** ⑤.
7. Plug the other end of **A** ⑥ into a USB power source or adapter.

## Use

1. Switch on the product.  
The power indicator LED **A** ③ burns blue.
2. Switch on the connected audio devices.

### DE Kurzanleitung

## Digitaler Audio-Konverter

ACON2505BK



Weitere Informationen finden Sie in der erweiterten Anleitung online: [ned.is/acon2505bk](http://ned.is/acon2505bk)

## Bestimmungsgemäße Verwendung

Dieses Produkt ist dazu gedacht, ein RCA-Signal in ein Toslink-Signal umzuwandeln.

Das Produkt ist nur zur Verwendung innerhalb von Gebäuden gedacht.

Das Produkt ist nicht für den professionellen Einsatz gedacht.

Jegliche Modifikation des Produkts kann Folgen für die Sicherheit, Garantie und ordnungsgemäße Funktionalität haben.

## Spezifikationen

<b>Produkt</b>	Digitaler Audio-Konverter
<b>Artikelnummer</b>	ACON2505BK
<b>Stromeingang</b>	5,0 VDC ; 0,6 A
<b>Umwandlung</b>	RCA zu Toslink
<b>Unterstützte Formate</b>	DTS, DTS5.1, Dolby Digital, Dolby Digital 5.1, PMC, AAC, MPEG-2
<b>Unterstützte Bitraten</b>	44,1 kHz 24-bit 48 kHz 24-bit 96 kHz 24-bit

## Hauptbestandteile (Abbildung A)

- |                                       |                                    |
|---------------------------------------|------------------------------------|
| 1 Toslink-Ausgangsbuchse <sup>1</sup> | 4 Ein/Aus-Schalter <sup>1</sup>    |
| 2 RCA-Eingangsbuchse <sup>1</sup>     | 5 Stromanschluss <sup>1</sup>      |
| 3 Betriebsanzeige-LED <sup>1</sup>    | 6 DC-zu-USB-Netzkabel <sup>1</sup> |

## Sicherheitshinweise

### WARNUNG

- Vergewissern Sie sich, dass Sie die Anweisungen in diesem Dokument vollständig gelesen und verstanden haben, bevor Sie das Produkt installieren oder verwenden. Heben Sie dieses Dokument zum späteren Nachschlagen auf.
- Verwenden Sie das Produkt nur wie in diesem Dokument beschrieben.

- Verwenden Sie das Produkt nicht, wenn ein Teil beschädigt ist oder es einen Mangel aufweist. Ersetzen Sie ein beschädigtes oder defektes Produkt unverzüglich.
- Lassen Sie das Produkt nicht herunterfallen und vermeiden Sie Kollisionen.
- Dieses Produkt darf nur von einem ausgebildeten Techniker gewartet werden, um die Gefahr eines Stromschlags zu reduzieren.
- Setzen Sie das Produkt keinem Wasser oder Feuchtigkeit aus.
- Verwenden Sie nur das mitgelieferte Stromkabel.

## Installation

1. Stellen Sie sicher, dass alle Geräte, die Sie verbinden wollen, ausgeschaltet sind.
2. Stecken Sie ein RCA-Kabel (nicht im Lieferumfang enthalten) in die RCA-Ausgangsbuchse **A** ②.
3. Schließen Sie das andere Ende des Kabels an Ihrer Audioquelle an.
4. Stecken Sie ein Toslink-Kabel (nicht im Lieferumfang enthalten) in die Toslink-Eingangsbuchse **A** ①.
5. Schließen Sie das andere Ende des Kabels an Ihrem Audioausgabegerät an.
6. Stecken Sie das DC-zu-USB-Netzkabel **A** ⑥ in den Stromanschluss **A** ⑤.
7. Stecken Sie das andere Ende von **A** ⑥ in eine USB-Stromquelle oder einen Adapter.



## Verwendung

1. Schalten Sie das Produkt ein.  
Die Betriebsanzeige-LED **A** ③ leuchtet blau.
2. Schalten Sie die angeschlossenen Audiogeräte ein.

FR Guide de démarrage rapide

## Convertisseur audio numérique

ACON2505BK



Pour plus d'informations, consultez le manuel détaillé en ligne : [ned.is/acon2505bk](http://ned.is/acon2505bk)

## Utilisation prévue

Ce produit est destiné à convertir un signal RCA en un signal Toslink. Le produit est prévu pour un usage intérieur uniquement. Le produit n'est pas destiné à un usage professionnel. Toute modification du produit peut avoir des conséquences sur la sécurité, la garantie et le bon fonctionnement.

## Spécifications

Produit	Convertisseur audio numérique
Article numéro	ACON2505BK
Alimentation électrique	5,0 VDC ; 0,6 A
Conversion	RCA vers Toslink
Formats pris en charge	DTS, DTS5.1, Dolby Digital, Dolby Digital 5.1, PMC, AAC, MPEG-2

<b>Débits pris en charge</b>	44,1 kHz 24 bits 48 kHz 24 bits 96 kHz 24 bits
------------------------------	--

## Pièces principales (image A)

- |   |  |   |                                  |
|---|--|---|----------------------------------|
| 1 | Sortie Toslink femelle <sup>1</sup>    | 4 | Interrupteur <sup>1</sup>        |
| 2 | Entrée RCA femelle <sup>1</sup>        | 5 | Port d'alimentation <sup>1</sup> |
| 3 | Voyant LED d'alimentation <sup>1</sup> | 6 | Câble d'alimentation CC vers USB |

## Consignes de sécurité

### AVERTISSEMENT

- Assurez-vous d'avoir entièrement lu et compris les instructions de ce document avant d'installer ou d'utiliser le produit. Conservez ce document pour référence ultérieure.
- Utilisez le produit uniquement comme décrit dans le présent document.
- Ne pas utiliser le produit si une pièce est endommagée ou défectueuse. Remplacez immédiatement un produit endommagé ou défectueux.
- Ne pas laisser tomber le produit et éviter de le cogner.
- Ce produit ne peut être réparé que par un technicien qualifié afin de réduire les risques d'électrocution.
- Ne pas exposer le produit à l'eau ou à l'humidité.
- Utilisez uniquement le câble d'alimentation fourni.

## Installation

1. Assurez-vous que tous les appareils que vous souhaitez connecter soient hors tension.
2. Branchez un câble RCA (non inclus) sur l'entrée RCA femelle **A** ②.
3. Branchez l'autre extrémité du câble sur votre appareil source audio.
4. Branchez un câble Toslink (non inclus) sur la sortie Toslink femelle **A** ①.
5. Branchez l'autre extrémité du câble sur votre appareil de sortie audio.
6. Branchez le câble d'alimentation CC vers USB **A** ⑥ sur le port d'alimentation **A** ⑤.
7. Branchez l'autre extrémité de **A** ⑥ sur une source d'alimentation USB ou un adaptateur.

## Utilisation

1. Mettre le produit sous tension.  
Le voyant LED d'alimentation **A** ③ s'allume en bleu.
2. Mettez sous tension les appareils audio connectés.

## Digitale geluid-omzetter

ACON2505BK



Zie voor meer informatie de uitgebreide handleiding online: [ned.is/acon2505bk](http://ned.is/acon2505bk)

### Bedoeld gebruik

Dit product is bedoeld voor de omzetting van een RCA-signaal naar een Toslink-signaal.

Het product is enkel bedoeld voor gebruik binnenshuis.

Het product is niet bedoeld voor professioneel gebruik.

Elke wijziging van het product kan gevolgen hebben voor de veiligheid, garantie en correcte werking.

### Specificaties

<b>Product</b>	Digitale geluid-omzetter
<b>Artikelnummer</b>	ACON2505BK
<b>Stroomingang</b>	5,0 VDC ; 0,6 A
<b>Omzetting</b>	RCA naar Toslink
<b>Ondersteunde formaten</b>	DTS, DTS5.1, Dolby Digital, Dolby Digital 5.1, PMC, AAC, MPEG-2
<b>Ondersteunde bitrates</b>	44,1 kHz 24-bit 48 kHz 24-bit 96 kHz 24-bit

## Belangrijkste onderdelen (afbeelding A)

- |                               |                           |
|-------------------------------|---------------------------|
| 1 Toslink vrouwelijke uitgang | 4 Aan-/ uitschakelaar     |
| 2 RCA vrouwelijke ingang      | 5 Voedingspoort           |
| 3 Voedingsindicatie LED       | 6 DC naar USB-stroomkabel |

## Veiligheidsvoorschriften

### WAARSCHUWING

- Zorg ervoor dat u de instructies in dit document volledig gelezen en begrepen heeft voordat u het product installeert of gebruikt. Bewaar dit document voor toekomstig gebruik.
- Gebruik het product alleen zoals in dit document beschreven.
- Gebruik het product niet als een onderdeel beschadigd of defect is. Vervang een beschadigd of defect product onmiddellijk.
- Laat het product niet vallen en voorkom stoten.
- Dit product mag voor onderhoud alleen worden geopend door een erkend technicus om het risico op elektrische schokken te verkleinen.
- Stel het product niet bloot aan water of vocht.
- Gebruik alleen het meegeleverde netsnoer.

## Installatie

1. Controleer of alle apparaten die u wilt aansluiten uitgeschakeld zijn.
2. Steek een RCA-kabel (niet meegeleverd) in de RCA vrouwelijke ingang **A** ②.
3. Sluit het andere uiteinde van de kabel aan op uw audiobron.

4. Steek een Toslink-kabel (niet meegeleverd) in de Toslink vrouwelijke uitgang **A** ①.
5. Sluit het andere uiteinde van de kabel aan op uw audio-uitgangsapparaat.
6. Steek de DC naar USB-stroomkabel **A** ⑥ in de voedingspoort **A** ⑤.
7. Steek het andere uiteinde van **A** ⑥ in een USB-voedingspoort/-adapter.

## Gebruik

1. Zet het product aan.  
Het stroom-indicatorlampje **A** ③ licht blauw op.
2. Schakel de aangesloten geluidsapparaten in.

IT Guida rapida all'avvio

## Convertitore audio digitale

ACON2505BK



Per maggiori informazioni vedere il manuale esteso online: [ned.is/acon2505bk](http://ned.is/acon2505bk)

## Uso previsto

Questo prodotto è inteso per la conversione di un segnale RCA in un segnale Toslink.

Il prodotto è inteso solo per utilizzo in interni.

Il prodotto non è inteso per utilizzi professionali.

Eventuali modifiche al prodotto possono comportare conseguenze per la sicurezza, la garanzia e il corretto funzionamento.

## Specifiche

Prodotto	Convertitore audio digitale
Numero articolo	ACON2505BK
Ingresso di alimentazione	5,0 VDC ; 0,6 A
Conversione	Da RCA a Toslink
Formati supportati	DTS, DTS5.1, Dolby Digital, Dolby Digital 5.1, PMC, AAC, MPEG-2
Bitrate supportati	44.1 kHz 24 bit 48 kHz 24 bit 96 kHz 24 bit

## Parti principali (immagine A)

- 1 Uscita femmina Toslink<sup>1</sup>
- 2 Ingresso femmina RCA<sup>1</sup>
- 3 Spia LED di alimentazione<sup>1</sup>
- 4 Interruttore di alimentazione<sup>1</sup>
- 5 Porta di alimentazione<sup>1</sup>
- 6 Cavo di alimentazione da CC a USB

## Istruzioni di sicurezza

### ATTENZIONE

- Assicurarsi di aver letto e compreso pienamente le istruzioni in questo documento prima di installare o utilizzare il prodotto. Conservare il documento per farvi riferimento in futuro.
- Utilizzare il prodotto solo come descritto nel presente documento.

- Non utilizzare il prodotto se una parte è danneggiata o difettosa. Sostituire immediatamente un prodotto danneggiato o difettoso.
- Non far cadere il prodotto ed evitare impatti.
- Il prodotto può essere riparato e sottoposto a manutenzione esclusivamente da un tecnico qualificato per ridurre il rischio di scosse elettriche.
- Non esporre il prodotto all'acqua o all'umidità.
- Utilizzare esclusivamente il cavo di alimentazione in dotazione.

## Installazione

1. Assicurarsi che tutti i dispositivi che si desidera collegare siano stati spenti.
2. Inserire un cavo RCA (non incluso) nell'ingresso femmina RCA **A**②.
3. Collegare l'altra estremità del cavo al dispositivo sorgente audio.
4. Inserire un cavo Toslink (non incluso) nell'uscita femmina Toslink **A**①.
5. Collegare l'altra estremità del cavo al dispositivo di uscita audio.
6. Collegare il cavo di alimentazione da CC a USB **A**⑥ alla porta di alimentazione **A**⑤.
7. Collegare l'altra estremità di **A**⑥ in una sorgente di alimentazione USB o in un adattatore.

## Uso

1. Accendere il prodotto.  
La spia LED di alimentazione **A**③ si accende in blu.
2. Accendere i dispositivi audio collegati.



## Convertor de audio digital

ACON2505BK



Para más información, consulte el manual ampliado en línea: [ned.is/acon2505bk](http://ned.is/acon2505bk)

### Uso previsto por el fabricante

Este producto está diseñado para convertir una señal RCA en una señal Toslink.

El producto está diseñado únicamente para uso en interiores.

El producto no está diseñado para un uso profesional.

Cualquier modificación del producto puede tener consecuencias para la seguridad, la garantía y el funcionamiento adecuado.

### Especificaciones

<b>Producto</b>	Convertor de audio digital
<b>Número de artículo</b>	ACON2505BK
<b>Potencia de entrada</b>	5,0 VDC ; 0,6 A
<b>Conversión</b>	RCA a Toslink
<b>Formatos compatibles</b>	DTS, DTS5.1, Dolby Digital, Dolby Digital 5.1, PMC, AAC, MPEG-2
<b>Tasas de bits compatibles</b>	44,1 kHz 24 bits 48 kHz 24 bits 96 kHz 24 bits

## Partes principales (imagen A)

- |                                 |                                  |
|---------------------------------|----------------------------------|
| 1 Salida hembra Toslink         | 4 Interruptor de alimentación    |
| 2 Entrada hembra RCA            | 5 Puerto de alimentación         |
| 3 Indicador LED de alimentación | 6 Cable de alimentación CC a USB |

## Instrucciones de seguridad

### ADVERTENCIA

- Asegúrese de que ha leído y entendido completamente las instrucciones en este documento antes de instalar o utilizar el producto. Guarde este documento para futuras consultas.
- Utilice el producto únicamente tal como se describe en este documento.
- No use el producto si alguna pieza está dañada o presenta defectos. Sustituya inmediatamente un producto si presenta daños o está defectuoso.
- No deje caer el producto y evite que sufra golpes.
- Este producto solo puede recibir servicio de un técnico cualificado para su mantenimiento para así reducir el riesgo de descargas eléctricas.
- No exponga el producto al agua o a la humedad.
- Utilice solamente el cable de alimentación suministrado.

## Instalación

1. Asegúrese de que todos los dispositivos que quiere conectar se hayan apagado.

2. Enchufe un cable RCA (no incluido) en la entrada hembra RCA **A** ②.
3. Enchufe el otro extremo del cable a su dispositivo de fuente de audio.
4. Enchufe un cable Toslink (no incluido) en la salida hembra Toslink **A** ①.
5. Enchufe el otro extremo del cable a su dispositivo de salida de audio.
6. Enchufe el cable de alimentación CC a USB **A** ⑥ en el puerto de alimentación **A** ⑤.
7. Enchufe el otro extremo de **A** ⑥ a una toma de alimentación USB o adaptador.

## Uso

1. Encienda el producto.  
El indicador LED de encendido **A** ③ se ilumina en azul.
2. Encienda los dispositivos de audio conectados.

PT Guia de iniciação rápida

## Conversor de áudio digital

ACON2505BK



Para mais informações, consulte a versão alargada do manual on-line: [ned.is/acon2505bk](http://ned.is/acon2505bk)

## Utilização prevista

Este produto destina-se a converter um sinal RCA em sinal Toslink. O produto destina-se apenas a utilização em interiores.

O produto não se destina a utilização profissional.  
Qualquer alteração do produto pode ter consequências em termos de segurança, garantia e funcionamento adequado.

## Especificações

<b>Produto</b>	Conversor de áudio digital
<b>Número de artigo</b>	ACON2505BK
<b>Entrada de alimentação</b>	5,0 VDC ; 0,6 A
<b>Conversão</b>	RCA para Toslink
<b>Formatos suportados</b>	DTS, DTS5.1, Dolby Digital, Dolby Digital 5.1, PMC, AAC, MPEG-2
<b>Taxas de bits suportadas</b>	44,1 kHz 24-bit 48 kHz 24-bit 96 kHz 24-bit

## Peças principais (imagem A)

- 1 Saída Toslink fêmea
- 2 Entrada RCA fêmea
- 3 LED indicador de corrente
- 4 Interruptor de alimentação
- 5 Porta de alimentação
- 6 Cabo de alimentação de CC para USB

## Instruções de segurança

### AVISO

- Certifique-se de que leu e compreendeu as instruções deste documento na íntegra antes de instalar ou utilizar o produto. Guarde este documento para referência futura.
- Utilize o produto apenas conforme descrito neste documento.
- Não utilize o produto caso uma peça esteja danificada ou defeituosa. Substitua imediatamente um produto danificado ou defeituoso.
- Não deixe cair o produto e evite impactos.
- Este produto pode ser reparado apenas por um técnico qualificado para manutenção a fim de reduzir o risco de choque elétrico.
- Não exponha o produto à água ou humidade.
- Utilize apenas o cabo de alimentação fornecido.

## Instalação

1. Certifique-se de que todos os dispositivos com os quais pretende estabelecer a ligação estão desligados.
2. Ligue um cabo RCA (não incluído) à entrada RCA fêmea **A** ②.
3. Ligue a outra extremidade do cabo à sua fonte de áudio.
4. Ligue um cabo Toslink (não incluído) à saída Toslink fêmea **A** ①.
5. Ligue a outra extremidade do cabo ao dispositivo de saída de áudio.
6. Ligue o cabo de alimentação CC para USB **A** ⑥ na porta da fonte de alimentação **A** ⑤.
7. Ligue a outra extremidade de **A** ⑥ a uma fonte de alimentação ou um adaptador USB.

## Utilização

1. Ligue o produto.  
O LED indicador de potência **A** ③ acende a azul.
2. Acenda os dispositivos de áudio ligados.

SV Snabbstartsguide

## Digital audioomvandlare

ACON2505BK



För ytterligare information, se den utökade manualen online: [ned.is/acon2505bk](http://ned.is/acon2505bk)

## Avsedd användning

Denna produkt är avsedd för att omvandla en RCA-signal till en Toslink-signal.

Denna produkt är endast avsedd för användning inomhus.

Produkten är inte avsedd för yrkesmässig användning.

Modifiering av produkten kan medföra konsekvenser för säkerhet, garanti och korrekt funktion.

## Specifikationer

Produkt	Digital audioomvandlare
Artikelnummer	ACON2505BK
Kraftingång	5,0 VDC ; 0,6 A
Omvandling	RCA till Toslink

<b>Stödda format</b>	DTS, DTS5.1, Dolby Digital, Dolby Digital 5.1, PMC, AAC, MPEG-2
<b>Stödda bithastigheter</b>	44,1 kHz 24-bitar 48 kHz 24-bitar 96 kHz 24-bitar

## Huvuddelar (bild A)

- |  |  |
|--|--|
| <b>1</b> Toslink-utgång, honkontakt <sup>1</sup> | <b>4</b> Strömbrytare <sup>1</sup>           |
| <b>2</b> RCA-ingång, honkontakt <sup>1</sup>     | <b>5</b> Kraftport <sup>1</sup>              |
| <b>3</b> LED-strömindikator <sup>1</sup>         | <b>6</b> DC till USB-kraftkabel <sup>1</sup> |

## Säkerhetsanvisningar

### VARNING

- Säkerställ att du har läst och förstår hela bruksanvisningen i detta dokument innan du installerar och använder produkten. Spara detta dokument för framtida referens.
- Använd produkten endast enligt anvisningarna i detta dokument.
- Använd inte produkten om en del är skadad eller defekt. Byt omedelbart ut en skadad eller defekt produkt.
- Tappa inte produkten och skydda den mot slag.
- Denna produkt får, för att minska risken för elchock, endast servas av en kvalificerad underhållstekniker.
- Exponera inte produkten till vatten eller fukt.
- Använd endast den medföljande nätsladden.

## Installation

1. Se till att alla enheter som du vill ansluta är avstängda.
2. Anslut en RCA-kabel (medföljer ej) till RCA-ingångens honkontakt **A** ②.
3. Anslut kabelns andra ända till din audiokälla.
4. Anslut en Toslink-kabel (medföljer ej) till Toslink-utgångens honkontakt **A** ①.
5. Anslut kabelns andra ända till din audioutgångsenhet.
6. Anslut DC till USB-kraftkabeln **A** ⑥ till kraftuttaget **A** ⑤.
7. Anslut **A** ⑥ andra ända till en USB kraftkälla eller adapter.

## Handhavande

1. Slå på produkten.  
Kraftindikerings-LED-lampan **A** ③ lyser med blått sken.
2. Slå på de ansluta audioenheterna.

**FI** Pika-aloitusopas

## Digitaalinen äänimuunnin

ACON2505BK



Katso tarkemmat tiedot käyttöoppaan laajemmasta verkkoversiosta: [ned.is/acon2505bk](http://ned.is/acon2505bk)

## Käyttötarkoitus

Tämä tuote on tarkoitettu muuntamaan RCA-signaali Toslink-signaaliksi.  
Tuote on tarkoitettu vain sisäkäyttöön.



Tuotetta ei ole tarkoitettu ammattikäyttöön.

Tuotteen muutokset voivat vaikuttaa turvallisuuteen, takuuseen ja asianmukaiseen toimintaan.

## Tekniset tiedot

<b>Tuote</b>	Digitaalinen äänimuunnin
<b>Tuotenumero</b>	ACON2505BK
<b>Ottoteho</b>	5,0 VDC ; 0,6 A
<b>Muunto</b>	RCA-signaali Toslink-signaaliksi
<b>Tuetut formaatit</b>	DTS, DTS5.1, Dolby Digital, Dolby Digital 5.1, PMC, AAC, MPEG-2
<b>Tuetut bittinopeudet</b>	44,1 kHz 24-bittinen 48 kHz 24-bittinen 96 kHz 24-bittinen

## Tärkeimmät osat (kuva A)

- |                                |                            |
|--------------------------------|----------------------------|
| <b>1</b> Toslink-naaraslähtö   | <b>4</b> Virtakytkin       |
| <b>2</b> RCA-naarastulo        | <b>5</b> Virtaliitäntä     |
| <b>3</b> Virran LED-merkkivalo | <b>6</b> DC-USB-virtajohto |

## Turvallisuusohjeet

### VAROITUS

- Huolehdi siitä, että olet lukenut ja ymmärtänyt tämän asiakirjan sisältämät ohjeet kokonaan ennen kuin asennat tuotteen tai käytät sitä. Säilytä tämä asiakirja tulevaa tarvetta varten.

- Käytä tuotetta vain tässä asiakirjassa kuvatun mukaisesti.
- Älä käytä tuotetta, jos jokin sen osa on vaurioitunut tai viallinen. Vaihda vahingoittunut tai viallinen tuote välittömästi.
- Varo pudottamasta ja tönäisemästä tuotetta.
- Tämän tuotteen saa huoltaa vain pätevä teknikko sähköiskun vaaran vähentämiseksi.
- Älä altista tuotetta vedelle tai kosteudelle.
- Käytä vain mukana toimitettua virtajohtoa.

## Asennus

1. Varmista, että kaikki laitteet, jotka haluat yhdistää, on kytketty pois päältä.
2. Liitä RCA-kaapeli (ei sisälly toimitukseen) RCA-naarastulloon **A** ②.
3. Liitä kaapelin toinen pää äänilähdelaitteeseesi.
4. Liitä Toslink-kaapeli (ei sisälly toimitukseen) Toslink-naaraslähtöön **A** ①.
5. Liitä kaapelin toinen pää äänilähtölaitteeseesi.
6. Kytke DC–USB-virtajohto **A** ⑥ virtaporttiin **A** ⑤.
7. Liitä DC–USB-virtajohdon **A** ⑥ toinen pää USB-virtalähteeseen tai -virtasovittimeen.

## Käyttö

1. Kytke tuotteen virta päälle.  
Virran LED-merkkivalo **A** ③ palaa sinisenä.
2. Kytke yhdistetyt äänilaitteet päälle.

## Digital lydkonverter

ACON2505BK



For mer informasjon, se den fullstendige bruksanvisningen på nett: [ned.is/acon2505bk](http://ned.is/acon2505bk)

### Tiltenkt bruk

Dette produktet er tiltenkt å brukes til å konvertere et RCA-signal til et Toslink-signal.

Produktet er bare tiltenkt innendørs bruk.

Produktet er ikke tiltenkt profesjonell bruk.

Eventuelle modifikasjoner av produktet kan ha konsekvenser for sikkerhet, garanti og funksjon.

### Spesifikasjoner

Produkt	Digital lydkonverter
Artikkelnummer	ACON2505BK
Strøminngang	5,0 VDC ; 0,6 A
Konvertering	RCA til Toslink
Støttede formater	DTS, DTS5.1, Dolby Digital, Dolby Digital 5.1, PMC, AAC, MPEG-2
Støttede bithastigheter	44,1 kHz 24-bit 48 kHz 24-bit 96 kHz 24-bit

## Hoveddeler (bilde A)

- |                         |                         |
|-------------------------|-------------------------|
| 1 Toslink-utgang (hunn) | 4 Strømbryter           |
| 2 RCA-inngang (hunn)    | 5 Strøport              |
| 3 Strømindikatorlys     | 6 DC til USB strømkabel |

## Sikkerhetsinstruksjoner

### ADVARSEL

- Sørg for at du har lest og forstått instruksjonene i dette dokumentet før du installerer eller bruker produktet. Behold dokumentet for fremtidig referanse.
- Produktet skal kun brukes som beskrevet i dette dokumentet.
- Ikke bruk produktet hvis det er skadet eller defekt. Bytt ut et skadet eller defekt produkt med det samme.
- Ikke mist produktet, og forhindre at det slås borti andre gjenstander.
- Dette produktet skal kun håndteres av en kvalifisert tekniker for vedlikehold for å redusere risikoen for elektrisk støt.
- Ikke utsett produktet for vann eller fuktighet.
- Bruk kun strømkabelen som fulgte med.

## Installasjon

1. Sørg for at alle enhetene du vil koble til er slått av.
2. Plugg en RCA-kabel (ikke inkludert) inn i RCA-inngangen (hunn) **A** ②.
3. Koble den andre enden av kabelen inn i lydkildeenheden.

4. Plugg en Toslink-kabel (ikke inkludert) inn i Toslink-utgangen (hunn) **A** ①.
5. Koble den andre enden av kabelen inn i lydutgangsenheten.
6. Plugg DC til USB-strømkabelen **A** ⑥ inn i strømporten **A** ⑤.
7. Plugg den andre enden av **A** ⑥ inn i en USB-strømkilde eller adapter.

## Bruk

1. Slå på produktet.  
Strømindikatorlyset **A** ③ lyser blått.
2. Slå på de tilkoblede lydenhetene.

DA Veiledning til hurtig start

## Digital lydkonverter

ACON2505BK



Yderligere opplysninger finnes i den utvidede manual online: [ned.is/acon2505bk](http://ned.is/acon2505bk)

## Tilsiattet bruk

Dette produkt er beregnet til at konvertere et RCA-signal til et Toslink-signal.

Produktet er kun beregnet til indendørs bruk.

Dette produkt er ikke beregnet til profesjonell bruk.

Enhver modifisering af produktet kan have konsekvenser for sikkerhet, garanti og korrekt funksjon.

## Specifikationer

Produkt	Digital lydkonverter
Varenummer	ACON2505BK
Strøminput	5,0 VDC ; 0,6 A
Konversion	RCA til Toslink
Understøttede formater	DTS, DTS5.1, Dolby Digital, Dolby Digital 5.1, PMC, AAC, MPEG-2
Understøttede bitrater	44,1 kHz 24-bit 48 kHz 24-bit 96 kHz 24-bit

## Hoveddele (billede A)

- |                      |                         |
|----------------------|-------------------------|
| 1 Toslink hun-output | 4 Strømknap             |
| 2 RCA hun-input      | 5 Strømport             |
| 3 Strømindikator LED | 6 DC til USB-strømkabel |

## Sikkerhedsinstruktioner

### ADVARSEL

- Sørg for, at du har læst og forstået instruktionerne i dette dokument fuldt ud, før du installerer eller bruger produktet. Gem dette dokument, så det sidenhen kan læses.
- Anvend kun produktet som beskrevet i denne vejledning.
- Brug ikke produktet, hvis det er skadet eller defekt. Udskift straks et skadet eller defekt produkt.
- Tab ikke produktet og undgå at støde det.

- Dette produkt må kun vedligeholdes af en kvalificeret tekniker pga. risikoen for elektrisk stød.
- Udsæt ikke produktet for vand eller fugt.
- Brug kun det medfølgende strømkabel.

## Installation

1. Sørg for at slukke alle de enheder, du vil tilslutte.
2. Sæt et RCA-kabel (medfølger ikke) ind i RCA hun-inputtet **A** ②.
3. Slut den anden ende af kablet til din lydkildeenhed.
4. Sæt et Toslink-kabel (medfølger ikke) ind i Toslink hun-outputtet **A** ①.
5. Slut den anden ende af kablet til din lydudgangsenhed.
6. Slut DC til USB-strømkablet **A** ⑥ til strømporten **A** ⑤.
7. Sæt den anden ende af **A** ⑥ ind i en USB-strømforsyning eller -adapter.

## Brug

1. Tænd for produktet.  
Strømindikator-LED'en **A** ③ lyser blå.
2. Tænd for de tilsluttede lydenheder.

## Digitális audió átalakító

ACON2505BK



További információért lásd a bővített online kézikönyvet:  
[ned.is/acon2505bk](http://ned.is/acon2505bk)

### Tervezett felhasználás

Ez a termék rendeltetésszerűen RCA jel Toslink jellé történő átalakítására szolgál.

A termék beltéri használatra készült.

A termék nem professzionális használatra készült.

A termék bármilyen módosítása befolyásolhatja a biztonságot, a jóállást és a megfelelő működést.

### Műszaki adatok

Termék	Digitális audió átalakító
Cikkszám	ACON2505BK
Tápbemenet	5,0 VDC ; 0,6 A
Átalakítás	RCA jelről Toslink jelre
Támogatott formátumok	DTS, DTS5.1, Dolby Digital, Dolby Digital 5.1, PMC, AAC, MPEG-2
Támogatott bitráták	44.1 kHz 24-bit 48 kHz 24-bit 96 kHz 24-bit



## Fő alkatrészek (A kép)

- |   |                               |   |                    |
|---|-------------------------------|---|--------------------|
| 1 | Toslink belső menetes kimenet | 4 | Főkapcsoló         |
| 2 | RCA belső menetes bemenet     | 5 | Tápcsatlakozó port |
| 3 | Működésjelző LED              | 6 | DC–USB tápkábel    |

## Biztonsági utasítások

### FIGYELMEZTETÉS

- Ügyeljen arra, hogy a termék telepítése vagy használata előtt figyelmesen elolvasta és megértette az ebben a dokumentumban található információkat. Tartsa meg a dokumentumot, hogy később is fel tudja lapozni.
- A terméket csak az ebben a dokumentumban leírt módon használja.
- Ne használja a terméket, ha valamelyik része sérült vagy hibás. A sérült vagy meghibásodott terméket azonnal cserélje ki.
- Ne ejtse le a terméket és kerülje az ütődést.
- Ezt a terméket csak szakképzett technikus szervizelheti az áramütés kockázatának csökkentése érdekében.
- Óvja a terméket víztől vagy nedvességtől.
- Csak a gyártó által biztosított tápkábelt használja.

## Telepítés

1. Bizonyosodjon meg arról, hogy minden csatlakoztatni kívánt eszköz ki van kapcsolva.

2. Csatlakoztasson egy RCA kábelt (nem tartozék) az RCA belső menetes bemenethez **A** ②.
3. Csatlakoztassa a kábel másik végét az audioforrásként használt készülékhez.
4. Csatlakoztasson egy Toslink kábelt (nem tartozék) a Toslink belső menetes kimenethez **A** ①.
5. Csatlakoztassa a kábel másik végét az audió kimeneti készülékhez.
6. Csatlakoztassa a DC-USB tápkábelt **A** ⑥ a tápellátás bemenetéhez **A** ⑤.
7. Csatlakoztassa az **A** ⑥ másik végét egy USB tápaljzathoz vagy adapterhez.

## Használat

1. Kapcsolja be a terméket.  
Az áramellátást jelző LED **A** ③ kéken világít.
2. Kapcsolja be a csatlakoztatott audiokészülékeket.

PL Przewodnik Szybki start

## Cyfrowy konwerter audio

ACON2505BK



Więcej informacji znajdziesz w rozszerzonej instrukcji obsługi online: [ned.is/acon2505bk](http://ned.is/acon2505bk)

## Przeznaczenie

Ten produkt jest przeznaczony do konwersji sygnału RCA na sygnał Toslink.

Produkt jest przeznaczony wyłącznie do użytku wewnątrz pomieszczeń.

Produkt nie jest przeznaczony do użytku zawodowego.

Wszelkie modyfikacje produktu mogą mieć wpływ na bezpieczeństwo, gwarancję i działanie.

## Specyfikacja

<b>Produkt</b>	Cyfrowy konwerter audio
<b>Numer katalogowy</b>	ACON2505BK
<b>Pobór mocy</b>	5,0 VDC ; 0,6 A
<b>Konwersja</b>	RCA na Toslink
<b>Obsługiwane formaty</b>	DTS, DTS5.1, Dolby Digital, Dolby Digital 5.1, PMC, AAC, MPEG-2
<b>Obsługiwane szybkości transmisji</b>	44,1 kHz 24-bit 48 kHz 24-bit 96 kHz 24-bit

## Główne części (rysunek A)

- |                                    |                                     |
|------------------------------------|-------------------------------------|
| <b>1</b> Wyjście żeńskie Toslink   | <b>4</b> Włącznik zasilania         |
| <b>2</b> Wejście żeńskie RCA       | <b>5</b> Gniazdo zasilania          |
| <b>3</b> LEDowy wskaźnik zasilania | <b>6</b> Kabel zasilający DC na USB |

## Instrukcje bezpieczeństwa

### OSTRZEŻENIE

- Przed zainstalowaniem lub użyciem produktu należy upewnić się, że instrukcje zawarte w niniejszym dokumencie zostały w pełni przeczytane i zrozumiane. Zachowaj niniejszy dokument na przyszłość.
- Produktu należy używać wyłącznie w sposób opisany w niniejszym dokumencie.
- Nie używaj produktu, jeśli jakkolwiek jego część jest zniszczona lub uszkodzona. Natychmiast wymień uszkodzony lub wadliwy produkt.
- Nie upuszczaj produktu i unikaj uderzania go.
- Ten produkt może być serwisowany wyłącznie przez wykwalifikowanego serwisanta, aby zmniejszyć ryzyko porażenia prądem elektrycznym.
- Nie narażaj produktu na działanie wody lub wilgoci.
- Używaj wyłącznie zasilacza znajdującego się w zestawie.

## Instalacja

1. Upewnij się, że wszystkie urządzenia, które chcesz podłączyć, zostały wyłączone.
2. Podłącz kabel RCA (brak w zestawie) do wejścia żeńskiego RCA **A** ②.
3. Podłącz drugą końcówkę kabla do źródłowego urządzenia audio.
4. Podłącz kabel Toslink (brak w zestawie) do wyjścia żeńskiego Toslink **A** ①.
5. Podłącz drugą końcówkę kabla do wyjściowego urządzenia audio.

6. Podłącz kabel zasilający DC na USB **A** ⑥ do gniazda zasilania **A** ⑤.
7. Podłącz drugą końcówkę **A** ⑥ do źródła zasilania lub zasilacza USB.

## Użycie

1. Włącz produkt.  
LED-owy wskaźnik zasilania **A** ③ zaświeci się na niebiesko.
2. Włącz podłączone urządzenia audio.

EL Οδηγός γρήγορης εκκίνησης

## Ψηφιακός Μετατροπέας Ήχου

ACON2505BK



Για περισσότερες πληροφορίες δείτε το εκτενές online εγχειρίδιο: [ned.is/acon2505bk](http://ned.is/acon2505bk)

## Προοριζόμενη χρήση

Το προϊόν αυτό προορίζεται για την μετατροπή του σήματος RCA σε σήμα Toslink.

Το προϊόν αυτό προορίζεται αποκλειστικά για εσωτερικό χώρο.

Το προϊόν δεν πρέπει χρησιμοποιείται για επαγγελματική χρήση.

Οποιαδήποτε τροποποίηση του προϊόντος μπορεί να έχει επιπτώσεις στην ασφάλεια, την εγγύηση και τη σωστή λειτουργία.

## Χαρακτηριστικά

Προϊόν	Ψηφιακός Μετατροπέας Ήχου
Αριθμός είδους	ACON2505BK
Ισχύς εισόδου	5,0 VDC ; 0,6 A
Μετατροπή	RCA σε Toslink
Υποστηριζόμενες μορφές	DTS, DTS5.1, Dolby Digital, Dolby Digital 5.1, PMC, AAC, MPEG-2
Υποστηριζόμενα bitrate	44,1 kHz 24-bit 48 kHz 24-bit 96 kHz 24-bit

### Κύρια μέρη (εικόνα Α)

- 1 Θηλυκή έξοδος Toslink
- 2 Θηλυκή είσοδος RCA
- 3 LED ένδειξη ισχύος
- 4 Διακόπτης ισχύος
- 5 Θύρα ισχύος
- 6 DC σε USB καλώδιο ρεύματος

### Οδηγίες ασφάλειας

#### ΠΡΟΕΙΔΟΠΟΙΗΣΗ

- Βεβαιωθείτε ότι έχετε διαβάσει και κατανοήσει αυτές τις οδηγίες πριν εγκαταστήσετε ή χρησιμοποιήσετε το προϊόν. Κρατήστε αυτό το έγγραφο για μελλοντική αναφορά.
- Χρησιμοποιείτε το προϊόν μόνο σύμφωνα με αυτό το έγγραφο.
- Μην χρησιμοποιείτε το προϊόν εάν οποιοδήποτε τμήμα του έχει ζημιά ή ελάττωμα. Αντικαταστήστε αμέσως ένα χαλασμένο ή ελαττωματικό προϊόν.

- Μην ρίχνετε κάτω το προϊόν και αποφύγετε τα τραντάγματα.
- Για να μειώσετε τον κίνδυνο ηλεκτροπληξίας, η συντήρηση του προϊόντος πρέπει να πραγματοποιείται μόνο από εξουσιοδοτημένο τεχνικό συντήρησης.
- Μην εκθέτετε το προϊόν σε νερό ή υγρασία.
- Χρησιμοποιείτε μόνο το παρεχόμενο καλώδιο ρεύματος.

## Εγκατάσταση

1. Βεβαιωθείτε ότι έχουν απενεργοποιηθεί όλες οι συσκευές που θέλετε να συνδέσετε.
2. Συνδέστε ένα καλώδιο RCA (δεν περιλαμβάνεται) στη θηλυκή είσοδο RCA **A** ②.
3. Συνδέστε την άλλη άκρη του καλωδίου στην συσκευή ήχου σας.
4. Συνδέστε ένα καλώδιο Toslink (δεν περιλαμβάνεται) στη θηλυκή είσοδο Toslink **A** ①.
5. Συνδέστε την άλλη άκρη του καλωδίου στην συσκευή εξόδου ήχου σας.
6. Συνδέστε το DC σε USB καλώδιο ρεύματος **A** ⑥ στην θύρα παροχής ισχύος **A** ⑤.
7. Συνδέστε την άλλη άκρη του **A** ⑥ σε μία θύρα USB ή σε έναν μετατροπέα.

## Χρήση

1. Ενεργοποίηση του προϊόντος.  
Η ένδειξη ισχύος LED **A** ③ φωτίζεται με μπλε.
2. Ενεργοποιήστε τις συνδεδεμένες συσκευές ήχου.

# Digitálny menič zvukového signálu

ACON2505BK



Viac informácií nájdete v rozšírenom návode online: [ned.is/acon2505bk](http://ned.is/acon2505bk)

## Určené použitie

Tento výrobok je určený na prevod signálu RCA na optický signál Toslink.

Výrobok je určený len na použitie vo vnútri.

Výrobok nie je určený na profesionálne použitie.

Každá zmena výrobku môže mať následky na bezpečnosť, záruku a správne fungovanie.

## Technické údaje

Produkt	Digitálny menič zvukového signálu
Číslo výrobku	ACON2505BK
Vstup napájania	5,0 VDC ; 0,6 A
Prevod	RCA na Toslink
Podporované formáty	DTS, DTS5.1, Dolby Digital, Dolby Digital 5.1, PMC, AAC, MPEG-2
Podporované prenosové rýchlosti	44,1 kHz 24-bitová 48 kHz 24-bitová 96 kHz 24-bitová



## Hlavné časti (obrázok A)

- 1 Samičí výstup Toslink
- 2 Samičí vstup RCA
- 3 LED indikátor napájania
- 4 Vypínač
- 5 Napájací port
- 6 Napájací kábel s jednosmerným konektorom na jednom konci a konektorom USB na druhom konci

## Bezpečnostné pokyny

### VAROVANIE

- Pred inštaláciou alebo použitím výrobku si nezabudnite prečítať a pochopiť všetky pokyny v tomto dokumente. Tento dokument uchovajte pre potreby v budúcnosti.
- Výrobok používajte len podľa opisu v tomto dokumente.
- Výrobok nepoužívajte, ak je jeho časť poškodená alebo chybná. Poškodený alebo chybný výrobok okamžite vymeňte.
- Dávajte pozor, aby vám výrobok nepadol a zabráňte nárazom.
- Servis tohto výrobku môže vykonávať len kvalifikovaný technik, aby sa znížilo nebezpečenstvo poranenia elektrickým prúdom.
- Výrobok nevystavujte vode alebo vlhkosti.
- Používajte len dodaný napájací kábel.

## Inštalácia

1. Uistite sa, že sú vypnuté všetky zariadenia, ktoré chcete pripojiť.
2. Pripojte kábel RCA (nie je súčasťou dodávky) do samičieho vstupu RCA **A** ②.

3. Druhý koniec kábla pripojte k vášmu zdrojovému zariadeniu zvukového signálu.
4. Pripojte kábel Toslink (nie je súčasťou dodávky) do samičieho výstupu Toslink **A** ①.
5. Druhý koniec kábla pripojte k vášmu výstupnému zariadeniu zvukového signálu.
6. Napájací kábel s jednosmerným konektorom na jednom konci a konektorom USB na druhom konci **A** ⑥ pripojte k napájacímu portu **A** ⑤.
7. Druhý koniec **A** ⑥ pripojte k napájacímu zdroju USB alebo k adaptéru.

## Používanie

1. Zapnite výrobok.  
LED indikátor napájania **A** ③ sa rozsvieti modrou farbou.
2. Zapnite pripojené zvukové zariadenia.

**CS** Rychlý návod

## Digitální převodník zvuku

ACON2505BK



Více informací najdete v rozšířené příručce online:  
[ned.is/acon2505bk](http://ned.is/acon2505bk)

## Zamýšlené použití

Tento výrobek je určen k převodu signálu RCA na signál Toslink.  
Tento výrobek je určen výhradně k použití ve vnitřních prostorách.

Výrobek není určen k profesionálnímu použití.

Jakékoli úpravy výrobku mohou ovlivnit jeho bezpečnost, záruku a správné fungování.

## Technické údaje

Produkt	Digitální převodník zvuku
Číslo položky	ACON2505BK
Napájecí vstup	5,0 VDC ; 0,6 A
Převod	RCA na Toslink
Podporované formáty	DTS, DTS5.1, Dolby Digital, Dolby Digital 5.1, PMC, AAC, MPEG-2
Podporované přenosové rychlosti	44,1 kHz 24-bit 48 kHz 24-bit 96 kHz 24-bit

## Hlavní části (obrázek A)

- |   |  |   |  |
|---|--|---|--|
| 1 | Výstupní zásuvka Toslink <sup>1)</sup> | 4 | Hlavní spínač <sup>1)</sup>            |
| 2 | Vstupní zásuvka RCA <sup>1)</sup>      | 5 | Napájecí konektor <sup>1)</sup>        |
| 3 | LED ukazatel napájení <sup>1)</sup>    | 6 | Napájecí kabel DC na USB <sup>1)</sup> |

## Bezpečnostní pokyny

### VAROVÁNÍ

- Před instalací či používáním výrobku si nejprve kompletně přečtěte pokyny obsažené v tomto dokumentu a ujistěte se, že

jim rozumíte. Dokument uschovejte pro případné budoucí použití.

- Výrobek používejte pouze tak, jak je popsáno v tomto dokumentu.
- Výrobek nepoužívejte, pokud je jakákoli část poškozená nebo vadná. Poškozený nebo vadný výrobek okamžitě vyměňte.
- Zabraňte pádu výrobku a chraňte jej před nárazy.
- Servisní zásahy na tomto výrobku smí provádět pouze kvalifikovaný technik údržby, sníží se tak riziko úrazu elektrickým proudem.
- Nevystavujte výrobek působení vody ani vlhkosti.
- Používejte vždy pouze přiložený napájecí kabel.

## Instalace

1. Ujistěte se, že jsou všechna zařízení, která chcete připojit, vypnutá.
2. Zapojte kabel RCA (není součástí) do vstupní zásuvky RCA **A** ②.
3. Druhý konec kabelu zapojte do zvukového zdroje.
4. Zapojte kabel Toslink (není součástí) do výstupní zásuvky Toslink **A** ①.
5. Druhý konec kabelu zapojte do zvukového výstupního zařízení.
6. Napájecí kabel DC na USB **A** ⑥ zapojte do napájecího portu **A** ⑤.
7. Druhý konec **A** ⑥ zapojte do napájecího zdroje/adaptéru USB.

## Použití

1. Zapněte výrobek.  
LED ukazatel napájení **A** ③ svítí modře.
2. Zapněte připojený zvukový zdroj.

## Convertizor audio digital

ACON2505BK



Pentru informații suplimentare, consultați manualul extins, disponibil online: [ned.is/acon2505bk](http://ned.is/acon2505bk)

### Utilizare preconizată

Acest produs este destinat conversiei unui semnal RCA într-un semnal Toslink.

Produsul este destinat exclusiv pentru utilizare în interior.

Produsul nu este destinat utilizării profesionale.

Orice modificare a produsului poate avea consecințe pentru siguranța, garanția și funcționarea corectă a produsului.

### Specificații

Produs	Convertizor audio digital
Numărul articolului	ACON2505BK
Intrare alimentare electrică	5,0 VDC ; 0,6 A
Conversie	RCA la Toslink
Formate acceptate	DTS, DTS5.1, Dolby Digital, Dolby Digital 5.1, PMC, AAC, MPEG-2
Rate de transfer acceptate	44,1 kHz 24-bit 48 kHz 24-bit 96 kHz 24-bit

## Piese principale (imagine A)

- |   |                         |   |                            |
|---|-------------------------|---|----------------------------|
| 1 | Leșire mamă Toslink     | 4 | Înterupător                |
| 2 | Intrare mamă RCA        | 5 | Port alimentare electrică  |
| 3 | LED indicator de putere | 6 | Cablu electric c.c. la USB |

## Instrucțiuni de siguranță

### AVERTISMENT

- Asigurați-vă că ați citit complet și că ați înțeles instrucțiunile din acest document înainte de a instala sau utiliza produsul. Păstrați acest document pentru a-l consulta ulterior.
- Folosiți produsul exclusiv conform descrierii din acest document.
- Nu folosiți produsul dacă o piesă este deteriorată sau defectă. Înlocuiți imediat produsul deteriorat sau defect.
- Nu lăsați produsul să cadă și evitați ciocnirile elastice.
- Service-ul asupra acestui produs poate fi realizat doar de către un tehnician calificat pentru întreținere, pentru a reduce riscul de electrocutare.
- Nu expuneți produsul la apă sau umezeală.
- Folosiți numai cablul de alimentare furnizat.

## Instalare

1. Verificați dacă toate dispozitivele pe care doriți să le conectați au fost oprite.
2. Conectați un cablu RCA (nu este inclus) în intrarea mamă RCA **A** ②.

3. Conectați celălalt capăt al cablului la dispozitivul sursă audio.
4. Conectați un cablu Toslink (nu este inclus) în ieșirea mamă Toslink **A**①.
5. Conectați celălalt capăt al cablului în dispozitivul de ieșire audio.
6. Conectați cablul de alimentare c.c. la cablul USB **A**⑥ în portul de alimentare electrică **A**⑤.
7. Conectați celălalt capăt al **A**⑥ într-o sursă electrică USB sau un adaptor.

## Utilizare

1. Porniți produsul.  
LED-ul indicator de alimentare electrică **A**③ se aprinde în albastru.
2. Porniți dispozitivele audio conectate.

**Nedis BV**

De Tweeling 28, 5215 MC 's-Hertogenbosch  
The Netherlands

07/20